



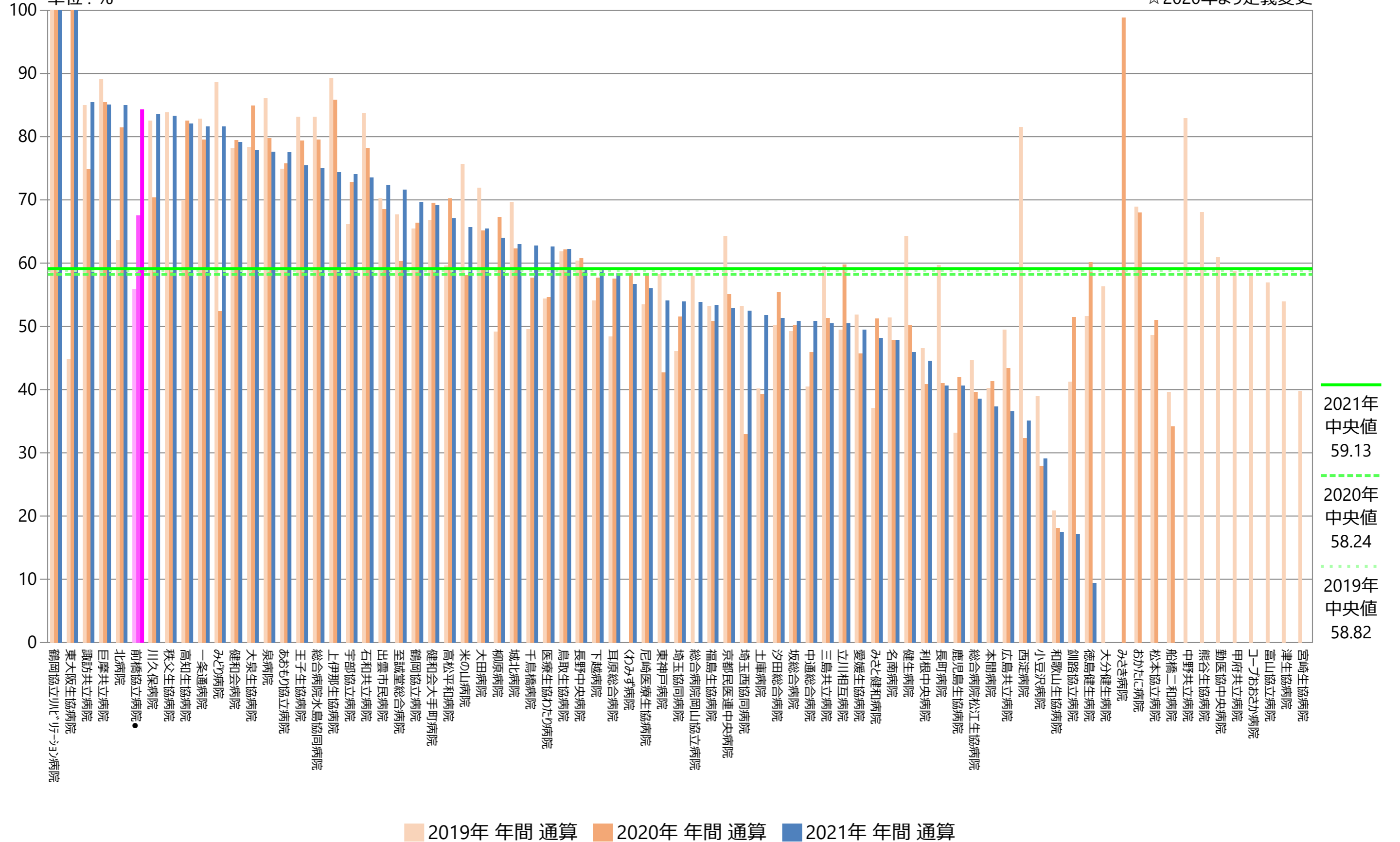
# 指標18A：リハビリテーション実施率

指標18A分母：退院患者数（回復期リハ病棟以外の病棟。在院日数3日以内は除く）

指標18A分子：リハビリテーション（PT、OT、STいずれか）を実施した退院患者（回復期リハ病棟以外の病棟。在院日数3日以内は除く）

単位：%

☆2020年より定義変更



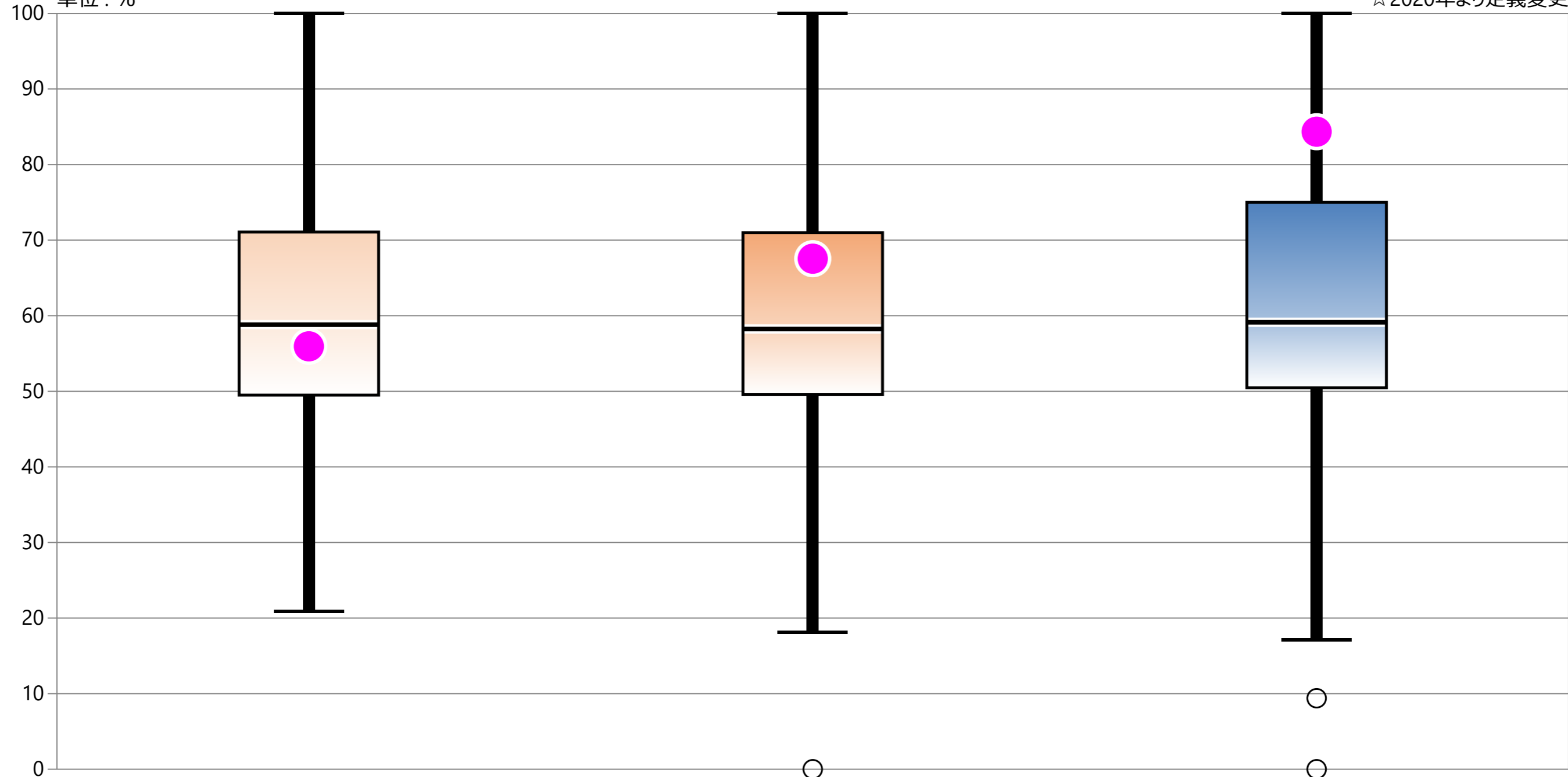
# 指標18A : リハビリテーション実施率

指標18A分母 : 退院患者数 (回復期リハ病棟以外の病棟。在院日数3日以内は除く)

指標18A分子 : リハビリテーション (PT、OT、STいずれか) を実施した退院患者 (回復期リハ病棟以外の病棟。在院日数3日以内は除く)

単位 : %

☆2020年より定義変更



* 外れ値を除く	2019年 年間 通算	2020年 年間 通算	2021年 年間 通算
最大値*	100.00	100.00	100.00
75%値	71.08	70.97	75.00
中央値	58.82	58.24	59.13
25%値	49.49	49.60	50.47
最小値*	20.89	18.09	17.15
自病院	55.95	67.55	84.35

18B：疾患別リハビリ総単位数（回復期リハ病棟以外の病棟）／訓練実施をした患者の訓練実施日数の総和（回復期リハ病棟以外の病棟）

指標18B分母：訓練実施をした患者の訓練実施日数の総和（回復期リハ病棟以外の病棟）

指標18B分子：疾患別リハビリ総単位数（回復期リハ病棟以外の病棟）

指標18B：疾患別リハビリ総単位数（回復期リハ病棟以外の病棟）／訓練実施をした患者の訓練実施日数の総和（回復期リハ病棟以外の病棟） ★2020年より開始

	指標18B分母			指標18B分子			指標18B		
	日			単位			単位/日		
	2019年 年間 平均値	2020年 年間 平均値	2021年 年間 平均値	2019年 年間 平均値	2020年 年間 平均値	2021年 年間 平均値	2019年 年間 通算	2020年 年間 通算	2021年 年間 通算
勤医協中央病院	—	—	—	—	—	—	—	—	—
勤医協札幌病院	—	—	—	—	—	—	—	—	—
苫小牧病院	—	—	—	—	—	—	—	—	—
一条通病院	—	1285.17	1293.33	—	3489.42	3402.67	—	2.72	2.63
函館北病院	—	—	—	—	—	—	—	—	—
釧路協立病院	—	—	7.00	—	—	7.00	—	—	1.00
健生病院	—	3570.67	3276.91	—	10102.17	9629.27	—	2.83	2.94
あおもり協立病院	—	1891.42	2035.33	—	4683.42	5441.17	—	2.48	2.67
川久保病院	—	—	—	—	—	—	—	—	—
坂総合病院	—	2816.25	2642.25	—	7831.17	7760.33	—	2.78	2.94
長町病院	—	466.33	453.42	—	1252.67	1546.17	—	2.69	3.41
泉病院	—	713.17	721.36	—	3338.67	3173.82	—	4.68	4.40
中通総合病院	—	—	—	—	—	—	—	—	—
本間病院	—	1632.42	1602.25	—	4269.92	4410.33	—	2.62	2.75
鶴岡協立病院	—	2059.67	1998.42	—	6902.33	6300.75	—	3.35	3.15
鶴岡協立リハビリテーション病院	—	1182.92	890.42	—	2242.67	2200.92	—	1.90	2.47
至誠堂総合病院	—	3255.92	3094.00	—	5663.75	5865.17	—	1.74	1.90
医療生協わたり病院	—	1582.67	1522.58	—	3087.92	3655.33	—	1.95	2.40
前橋協立病院	—	—	—	—	3449.36	—	—	—	—
利根中央病院	—	1825.17	1972.25	—	4579.92	4787.75	—	2.51	2.43
北毛病院	—	—	—	—	—	—	—	—	—
埼玉協同病院	—	3176.75	3154.17	—	6015.17	6354.67	—	1.89	2.01
埼玉西協同病院	—	348.67	354.00	—	595.17	528.17	—	1.71	1.49
熊谷生協病院	—	—	—	—	—	—	—	—	—
秩父生協病院	—	13.50	24.00	—	18.42	31.00	—	1.36	1.29
千葉健生病院	—	—	—	—	—	—	—	—	—
船橋二和病院	—	—	—	—	—	—	—	—	—
柳原病院	—	—	—	—	—	—	—	—	—
みさと健和病院	—	3191.58	3533.92	—	10061.50	8897.58	—	3.15	2.52
小豆沢病院	—	548.83	465.75	—	1060.58	1033.38	—	1.93	2.22
大泉生協病院	—	—	—	—	—	—	—	—	—
大田病院	—	1761.17	1704.50	—	6040.33	5688.83	—	3.43	3.34
中野共立病院	—	—	—	—	—	—	—	—	—
立川相互病院	—	2604.58	2612.42	—	6059.92	6132.50	—	2.33	2.35
王子生協病院	—	2247.75	2093.75	—	4579.17	4717.58	—	2.04	2.25
川崎協同病院	—	—	—	—	—	—	—	—	—
汐田総合病院	—	2287.75	2975.17	—	6766.67	5740.00	—	2.96	1.93
下越病院	—	3233.42	3553.58	—	5428.08	5768.25	—	1.68	1.62
富山協立病院	—	—	—	—	—	—	—	—	—
城北病院	—	3249.25	3375.17	—	8029.17	8900.25	—	2.47	2.64
甲府共立病院	—	—	—	—	—	—	—	—	—
巨摩共立病院	—	1555.60	1327.00	—	2753.92	2600.00	—	1.78	1.96
石和共立病院	—	—	—	—	—	—	—	—	—
長野中央病院	—	2964.25	2913.33	—	6259.08	5935.92	—	2.11	2.04
健和会病院	—	5804.50	4728.25	—	6911.50	6248.92	—	1.19	1.32
諏訪共立病院	—	737.75	844.58	—	2766.50	2782.17	—	3.75	3.29
松本協立病院	—	—	—	—	—	—	—	—	—
塩尻協立病院	—	—	—	—	—	—	—	—	—
上伊那生協病院	—	—	946.83	—	—	2712.67	—	—	2.86
みどり病院	—	306.75	336.83	—	1129.25	1129.17	—	3.68	3.35
三島共立病院	—	—	—	—	—	—	—	—	—
協立総合病院	—	—	—	—	—	—	—	—	—
北病院	—	703.58	822.42	—	1907.25	2148.08	—	2.71	2.61
名南病院	—	1030.50	1005.50	—	4493.75	4263.67	—	4.36	4.24
名南ふれあい病院	—	—	—	—	—	—	—	—	—
津生協病院	—	—	—	—	—	—	—	—	—
京都民医連あすかい病院	—	—	—	—	—	—	—	—	—
京都民医連中央病院	—	—	—	—	—	—	—	—	—
東大阪生協病院	—	816.42	787.25	—	2315.83	2082.83	—	2.84	2.65
西淀病院	—	2674.25	2533.75	—	3732.17	3324.33	—	1.40	1.31
耳原総合病院	—	3859.42	3587.18	—	8001.58	8229.09	—	2.07	2.29
コープおおさか病院	—	—	—	—	—	—	—	—	—
東神戸病院	—	1085.42	933.58	—	2962.67	2723.25	—	2.73	2.92
尼崎医療生協病院	—	2112.33	1852.60	—	3682.00	3258.80	—	1.74	1.76
おかたに病院	—	—	—	—	—	—	—	—	—
土庫病院	—	1956.58	1710.17	—	5691.92	4522.50	—	2.91	2.64
和歌山生協病院	—	443.92	330.25	—	930.00	891.58	—	2.09	2.70
鳥取生協病院	—	2550.00	1919.33	—	6056.00	5668.58	—	2.37	2.95
総合病院松江生協病院	—	2163.42	2515.17	—	6640.17	7482.25	—	3.07	2.97
出雲市民病院	—	—	—	—	—	—	—	—	—
総合病院水島協同病院	—	3186.50	3207.58	—	6734.42	5850.00	—	2.11	1.82
玉島協同病院	—	—	—	—	—	—	—	—	—
総合病院岡山協立病院	—	—	2477.92	—	6983.67	5863.75	—	—	2.37
福島生協病院	—	2332.13	1584.73	—	3598.64	4651.00	—	1.88	2.93
広島共立病院	—	—	—	—	—	—	—	—	—
宇部協立病院	—	1905.55	2210.58	—	4217.91	4871.25	—	2.21	2.20
徳島健生病院	—	—	1309.67	—	12496.00	3769.50	—	—	2.88
高松平和病院	—	3135.67	2876.92	—	5941.75	5264.83	—	1.89	1.83
愛媛生協病院	—	922.58	995.08	—	1447.17	2330.42	—	1.57	2.34
高知生協病院	—	1757.75	1715.67	—	5257.50	4948.75	—	2.99	2.88
健和会大手町病院	—	9022.33	6850.42	—	16359.92	15995.75	—	1.81	2.34
千鳥橋病院	—	3982.42	4091.17	—	11125.75	11259.42	—	2.79	2.75
米の山病院	—	2893.42	2666.00	—	5773.67	5029.00	—	2.00	1.89
みさき病院	—	—	—	—	—	—	—	—	—
上戸町病院	—	—	—	—	—	—	—	—	—
くわみず病院	—	668.50	351.50	—	1793.00	360.58	—	2.87	1.03
大分健生病院	—	0.00	—	—	0.00	—	—	なし	—
宮崎生協病院	—	—	—	—	—	—	—	—	—
鹿児島生協病院	—	2735.75	2537.25	—	7069.25	6875.25	—	2.58	2.71
国分生協病院	—	—	—	—	—	—	—	—	—
沖縄協同病院	—	—	—	—	—	—	—	—	—
中部協同病院	—	—	—	—	—	—	—	—	—
とよみ生協病院	—	—	—	—	—	—	—	—	—
最大値(外れ値を除く)	なし	5804.50	4728.25	なし	12496.00	9629.27	なし	3.75	4.24
75%値	なし	2928.83	2824.19	なし	6710.85	5918.23	なし	2.83	2.88
中央値	なし	1956.58	1885.97	なし	4631.67	4752.67	なし	2.42	2.49
25%値	なし	976.54	936.90	なし	2815.54	2715.31	なし	1.90	1.97
最小値(外れ値を除く)	なし	0.00	7.00	なし	0.00	7.00	なし	1.19	1.00

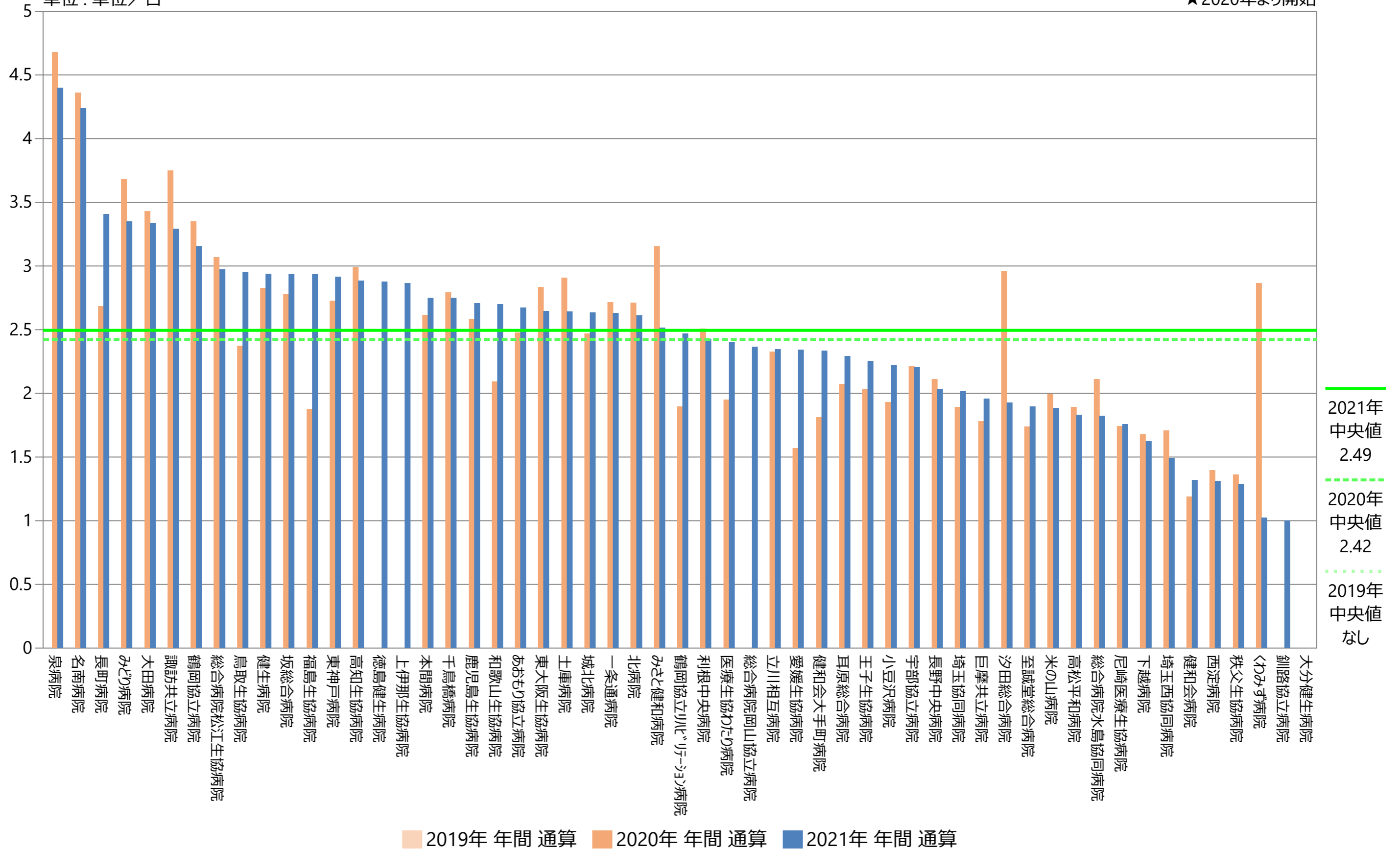
# 指標18B：疾患別リハビリ総単位数（回復期リハ病棟以外の病棟）／訓練実施をした患者の訓練実施日数の総和（回復期リハ病棟以外の病棟）

指標18B分母：訓練実施をした患者の訓練実施日数の総和（回復期リハ病棟以外の病棟）

指標18B分子：疾患別リハビリ総単位数（回復期リハ病棟以外の病棟）

単位：単位／日

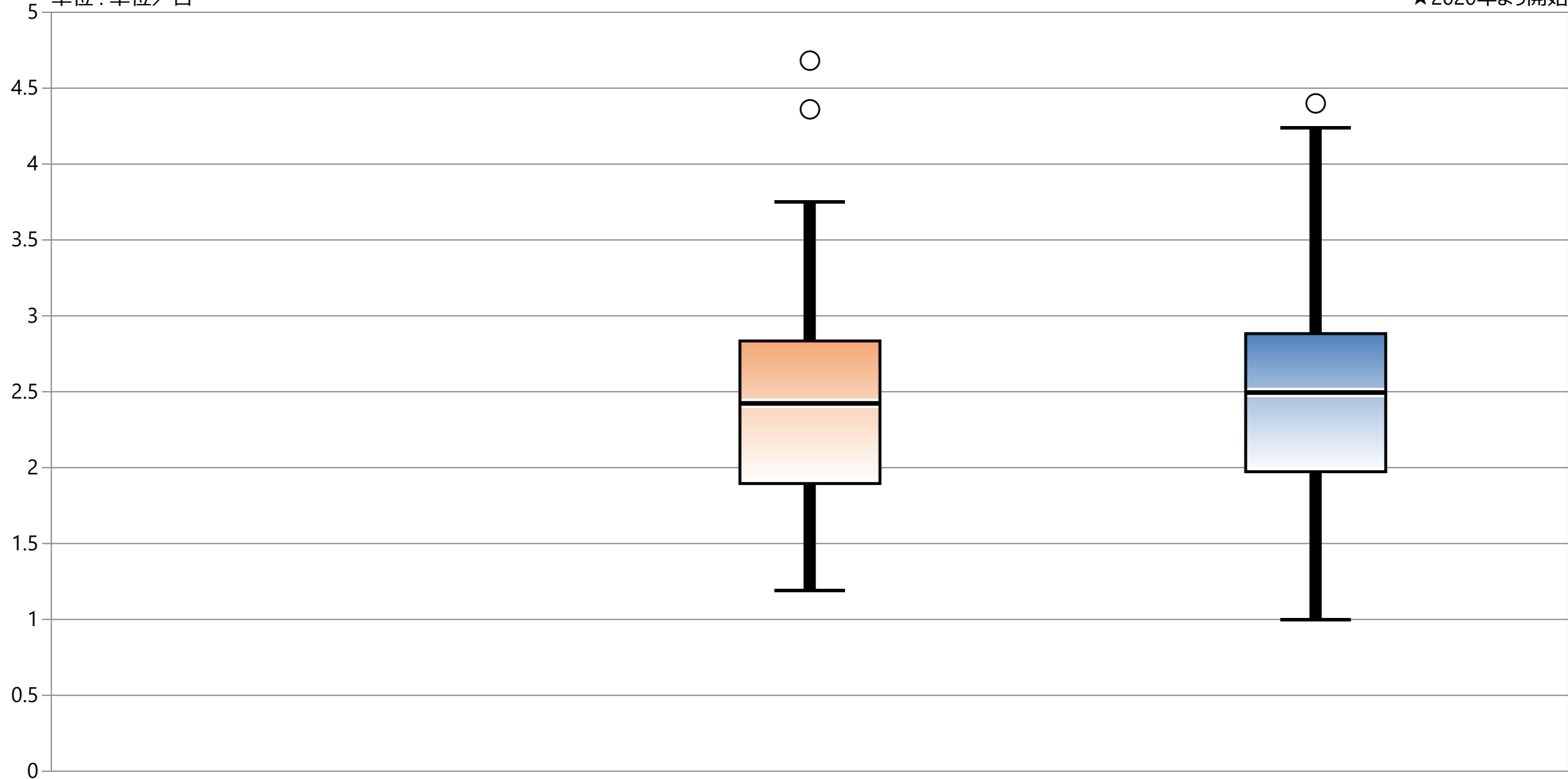
★2020年より開始



# 指標18B：疾患別リハビリ総単位数（回復期リハ病棟以外の病棟）／訓練実施をした患者の訓練実施日数の総和（回復期リハ病棟以外の病棟）

指標18B分母：訓練実施をした患者の訓練実施日数の総和（回復期リハ病棟以外の病棟）  
 指標18B分子：疾患別リハビリ総単位数（回復期リハ病棟以外の病棟）  
 単位：単位／日

★2020年より開始



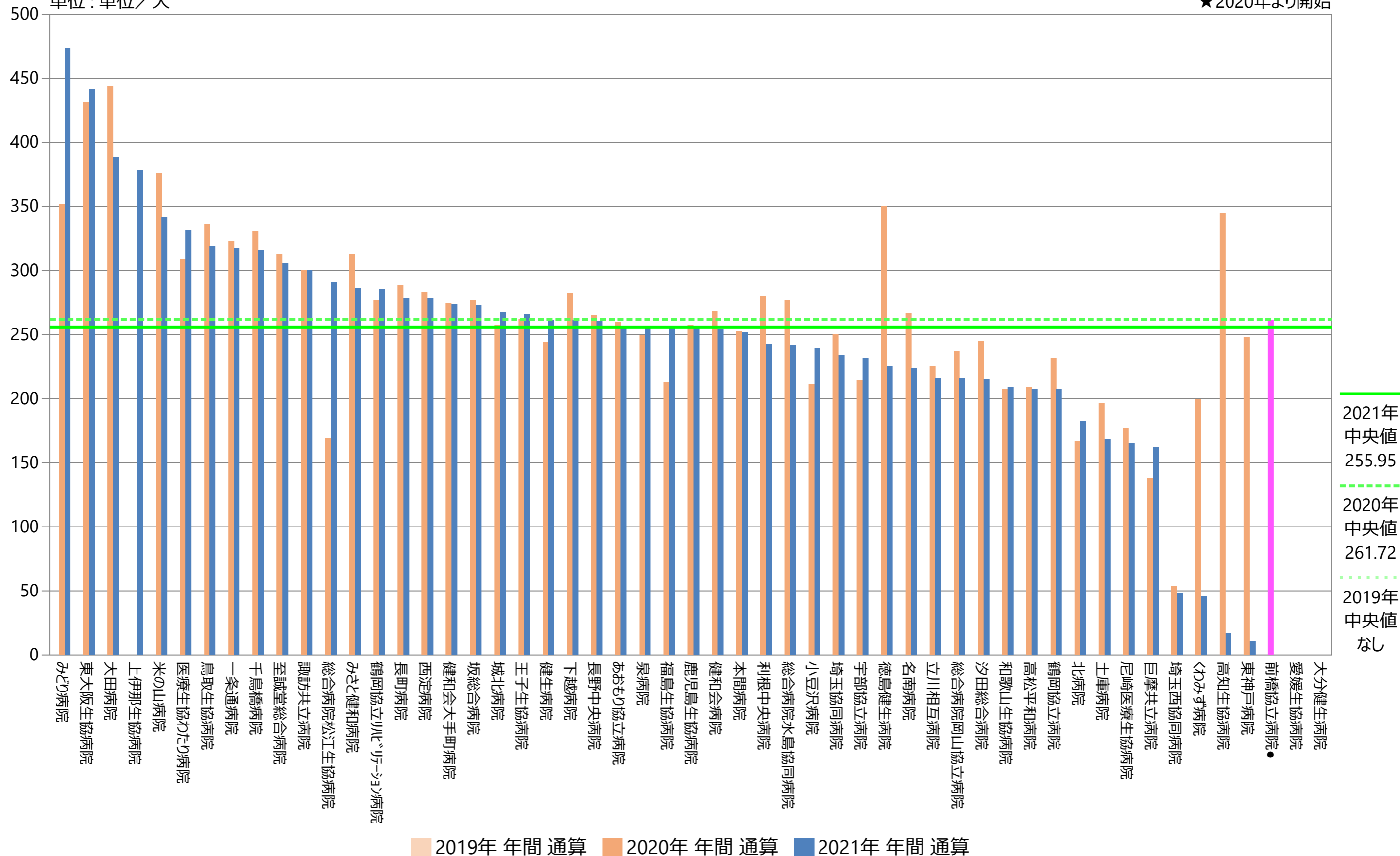
* 外れ値を除く	2019年 年間 通算	2020年 年間 通算	2021年 年間 通算
最大値*	データなし	3.75	4.24
75%値	データなし	2.83	2.88
中央値	データなし	2.42	2.49
25%値	データなし	1.90	1.97
最小値*	データなし	1.19	1.00
自病院	データなし	データなし	データなし



# 指標18C：疾患別リハビリ総単位数（すべての病棟）／資格を有するリハビリテーション職員数の当月一日の人数と月末の人数の和を2で割った値

指標18C分母：資格を有するリハビリテーション職員数の当月一日の人数と月末の人数の和を2で割った値  
 指標18C分子：疾患別リハビリ総単位数（すべての病棟）  
 単位：単位／人

★2020年より開始



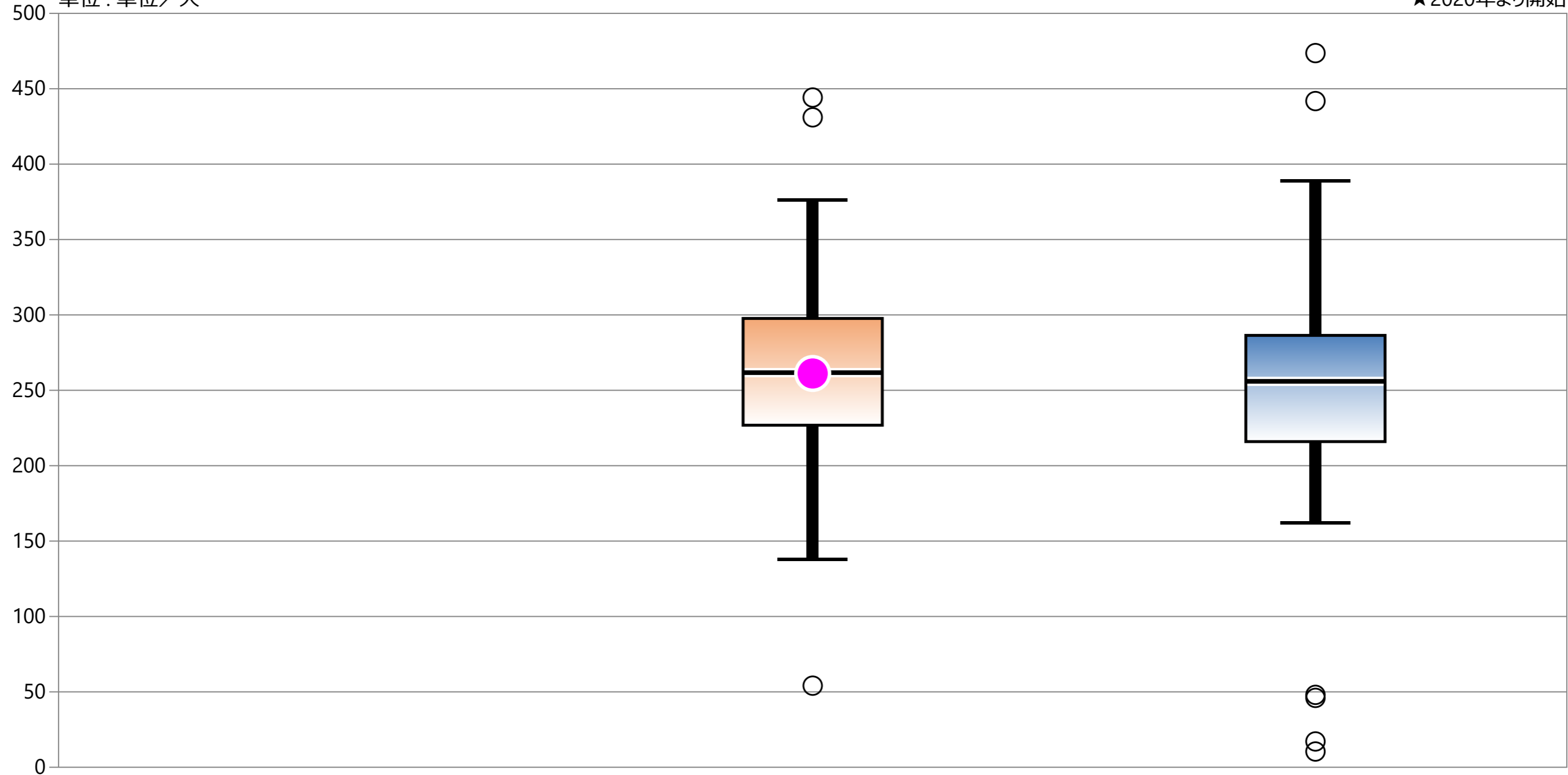
2021年 中央値 255.95  
 2020年 中央値 261.72  
 2019年 中央値 なし



# 指標18C：疾患別リハビリ総単位数（すべての病棟）／資格を有するリハビリテーション職員数の当月一日の人数と月末の人数の和を2で割った値

指標18C分母：資格を有するリハビリテーション職員数の当月一日の人数と月末の人数の和を2で割った値  
 指標18C分子：疾患別リハビリ総単位数（すべての病棟）  
 単位：単位／人

★2020年より開始



\* 外れ値を除く

	2019年 年間 通算	2020年 年間 通算	2021年 年間 通算
最大値*	データなし	376.22	389.06
75%値	データなし	297.67	286.43
中央値	データなし	261.72	255.95
25%値	データなし	226.85	215.96
最小値*	データなし	137.69	162.26
自病院	データなし	261.15	データなし

18D：回復期リハビリ病棟を退院した患者の(FIM得点[運動項目]の退棟時と入棟時の差)を在棟日数で割った値の総和／回復期リハビリ病棟を当月退院した患者数

指標18D分母：回復期リハビリ病棟を当月退院した患者数

指標18D分子：回復期リハビリ病棟を退院した患者の(FIM得点[運動項目]の退棟時と入棟時の差)を在棟日数で割った値の総和

指標18D：回復期リハビリ病棟を退院した患者の(FIM得点[運動項目]の退棟時と入棟時の差)を在棟日数で割った値の総和／回復期リハビリ病棟を当月退院した患者数 ★2020年より開始

	指標18D分母			指標18D分子			指標18D		
	人			点			点/人		
	2019年 年間 平均値	2020年 年間 平均値	2021年 年間 平均値	2019年 年間 平均値	2020年 年間 平均値	2021年 年間 平均値	2019年 年間 通算	2020年 年間 通算	2021年 年間 通算
勤医協中央病院	—	—	—	—	—	—	—	—	—
勤医協札幌病院	—	—	—	—	—	—	—	—	—
苫小牧病院	—	—	—	—	—	—	—	—	—
一条通病院	—	25.42	25.00	—	16.08	17.08	—	0.63	0.68
函館北病院	—	—	—	—	—	—	—	—	—
釧路協立病院	—	—	—	—	—	—	—	—	—
健生病院	—	44.92	41.73	—	43.17	46.27	—	0.96	1.11
あおり協立病院	—	37.83	42.33	—	14.00	15.83	—	0.37	0.37
川久保病院	—	—	—	—	—	—	—	—	—
坂総合病院	—	21.42	18.92	—	8.58	6.58	—	0.40	0.35
長町病院	—	30.67	32.33	—	9.58	12.42	—	0.31	0.38
泉病院	—	15.58	20.09	—	6.92	905.73	—	0.44	45.08
中通総合病院	—	—	—	—	—	—	—	—	—
本間病院	—	—	—	—	—	—	—	—	—
鶴岡協立病院	—	0.00	0.00	—	0.00	0.00	—	なし	なし
鶴岡協立リハビリテーション病院	—	37.17	40.50	—	16.00	17.50	—	0.43	0.43
至誠堂総合病院	—	25.33	26.25	—	9.83	15.67	—	0.39	0.60
医療生協わたり病院	—	18.42	18.50	—	45.75	56.00	—	2.48	3.03
前橋協立病院	—	20.45	19.92	—	8.82	7.08	—	0.43	0.36
利根中央病院	—	15.17	13.67	—	8.08	877.00	—	0.53	64.17
北毛病院	—	—	—	—	—	—	—	—	—
埼玉協同病院	—	24.42	21.33	—	10.33	9.00	—	0.42	0.42
埼玉西協同病院	—	—	—	—	—	—	—	—	—
熊谷生協病院	—	—	—	—	—	—	—	—	—
秩父生協病院	—	—	8.00	—	—	—	—	—	—
千葉健生病院	—	—	—	—	—	—	—	—	—
船橋二和病院	—	9.50	9.14	—	4.58	3.71	—	0.48	0.41
柳原病院	—	—	—	—	—	—	—	—	—
みさと健和病院	—	17.75	18.83	—	12.75	11.50	—	0.72	0.61
小豆沢病院	—	13.67	16.13	—	5.58	6.13	—	0.41	0.38
大泉生協病院	—	—	—	—	—	—	—	—	—
大田病院	—	18.75	18.67	—	7.67	7.92	—	0.41	0.42
中野共立病院	—	—	—	—	—	—	—	—	—
立川相互病院	—	—	—	—	—	—	—	—	—
王子生協病院	—	21.00	19.75	—	48.50	88.00	—	2.31	4.46
川崎協同病院	—	—	—	—	—	—	—	—	—
汐田総合病院	—	21.33	22.00	—	10.83	30.75	—	0.51	1.40
下越病院	—	17.08	18.08	—	42.08	384.25	—	2.46	21.25
富山協立病院	—	—	—	—	—	—	—	—	—
城北病院	—	17.33	15.75	—	8.50	8.17	—	0.49	0.52
甲府共立病院	—	—	—	—	—	—	—	—	—
巨摩共立病院	—	14.67	16.50	—	5.00	8.00	—	0.38	0.48
石和共立病院	—	—	—	—	—	—	—	—	—
長野中央病院	—	20.67	19.33	—	7.42	6.58	—	0.36	0.34
健和会病院	—	11.83	11.08	—	4.25	3.67	—	0.36	0.33
諏訪共立病院	—	18.25	20.58	—	5.75	5.75	—	0.32	0.28
松本協立病院	—	—	—	—	—	—	—	—	—
塩尻協立病院	—	—	—	—	—	—	—	—	—
上伊那生協病院	—	18.00	20.00	—	6.00	7.58	—	0.33	0.38
みどり病院	—	12.00	10.25	—	1.92	5.67	—	0.16	0.55
三島共立病院	—	—	—	—	—	—	—	—	—
協立総合病院	—	—	—	—	—	—	—	—	—
北病院	—	0.00	0.00	—	0.00	0.00	—	なし	なし
名南病院	—	—	—	—	—	—	—	—	—
名南ふれあい病院	—	—	—	—	—	—	—	—	—
津生協病院	—	—	—	—	—	—	—	—	—
京都民医連あすかい病院	—	—	—	—	—	—	—	—	—
京都民医連中央病院	—	—	—	—	—	—	—	—	—
東大阪生協病院	—	24.92	25.25	—	11.25	12.67	—	0.45	0.50
西淀病院	—	33.00	34.67	—	15.83	20.67	—	0.48	0.60
耳原総合病院	—	26.00	24.08	—	13.42	12.25	—	0.52	0.51
コープおおさか病院	—	—	—	—	—	—	—	—	—
東神戸病院	—	12.75	10.50	—	3.92	3.25	—	0.31	0.31
尼崎医療生協病院	—	0.00	—	—	0.00	—	—	なし	—
おかたに病院	—	18.00	—	—	—	—	—	—	—
土庫病院	—	—	—	—	—	—	—	—	—
和歌山生協病院	—	17.83	17.92	—	8.08	7.17	—	0.45	0.40
鳥取生協病院	—	39.08	41.92	—	48.67	46.42	—	1.25	1.11
総合病院松江生協病院	—	28.83	25.08	—	48.42	51.67	—	1.68	2.06
出雲市民病院	—	—	—	—	—	—	—	—	—
総合病院水島協同病院	—	—	—	—	—	—	—	—	—
玉島協同病院	—	—	—	—	—	—	—	—	—
総合病院岡山協立病院	—	21.50	23.17	—	11.42	15.17	—	0.53	0.65
福島生協病院	—	17.42	19.08	—	—	—	—	—	—
広島共立病院	—	19.00	—	—	—	—	—	—	—
宇部協立病院	—	—	—	—	—	—	—	—	—
徳島健生病院	—	16.00	24.33	—	7.00	16.42	—	0.44	0.67
高松平和病院	—	—	—	—	—	—	—	—	—
愛媛生協病院	—	0.00	—	—	0.00	—	—	なし	—
高知生協病院	—	0.00	—	—	0.00	—	—	なし	—
健和会大手町病院	—	0.00	—	—	0.00	—	—	なし	—
千鳥橋病院	—	18.67	20.00	—	10.25	11.58	—	0.55	0.58
米の山病院	—	19.75	21.20	—	8.25	6.20	—	0.42	0.29
みさき病院	—	—	—	—	—	—	—	—	—
上戸町病院	—	—	—	—	—	—	—	—	—
くわみず病院	—	0.00	3.00	—	—	—	—	—	—
大分健生病院	—	0.00	—	—	0.00	—	—	なし	—
宮崎生協病院	—	—	—	—	—	—	—	—	—
鹿児島生協病院	—	13.25	13.25	—	7.58	7.42	—	0.57	0.56
国分生協病院	—	—	—	—	—	—	—	—	—
沖縄協同病院	—	—	—	—	—	—	—	—	—
中部協同病院	—	—	—	—	—	—	—	—	—
とよみ生協病院	—	—	—	—	—	—	—	—	—
最大値(外れ値を除く)	なし	33.00	34.67	なし	16.08	30.75	なし	0.72	1.11
75%値	なし	21.50	24.21	なし	12.75	18.29	なし	0.55	0.68
中央値	なし	18.00	19.75	なし	8.25	11.54	なし	0.45	0.51
25%値	なし	13.25	15.94	なし	5.00	6.58	なし	0.39	0.38
最小値(外れ値を除く)	なし	9.50	8.00	なし	0.00	0.00	なし	0.31	0.28

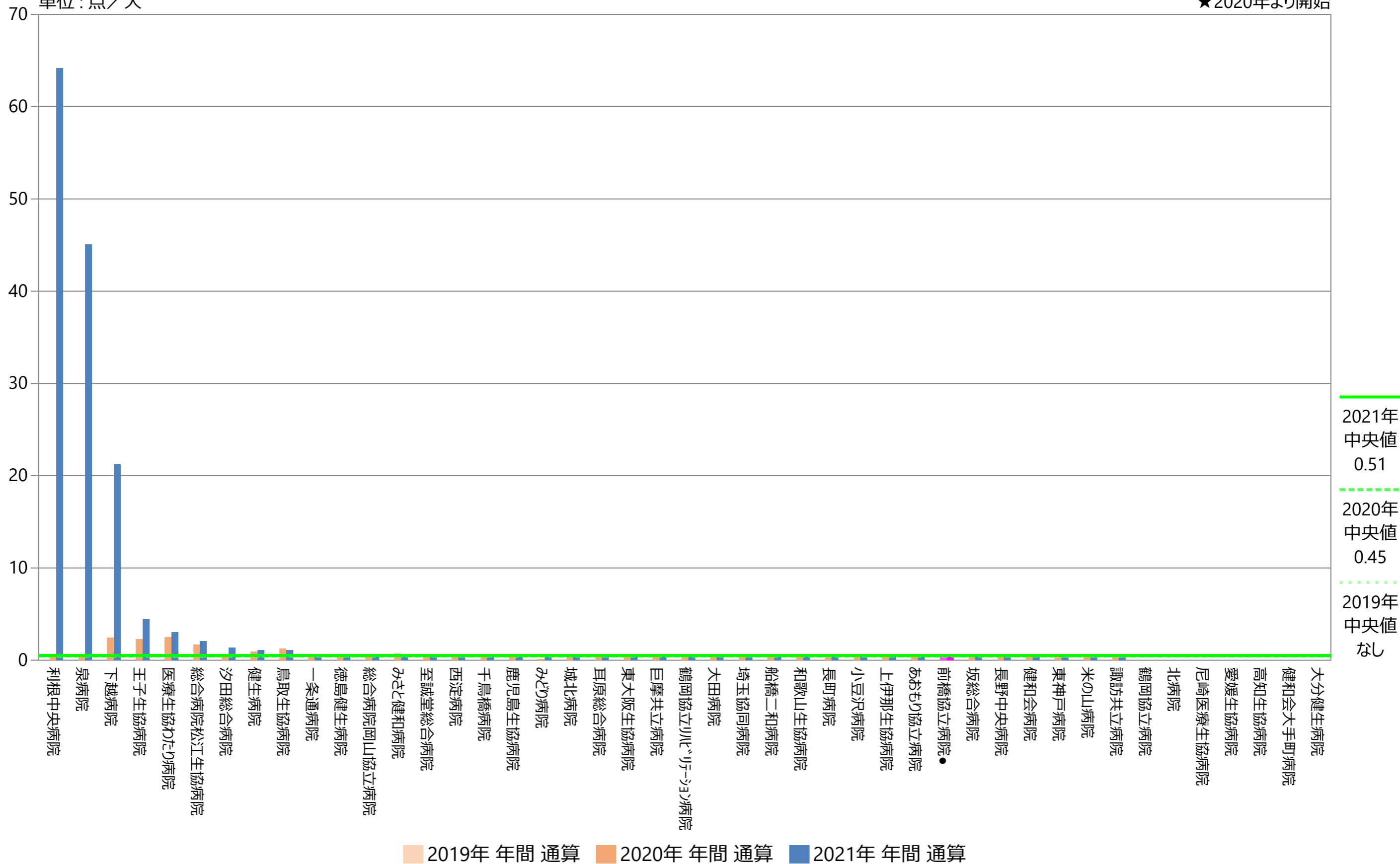
# 指標18D：回復期リハビリ病棟を退院した患者の(FIM得点[運動項目]の退棟時と入棟時の差)を在棟日数で割った値の総和／回復期リハ病棟を当月退院した患者数

指標18D分母：回復期リハ病棟を当月退院した患者数

指標18D分子：回復期リハビリ病棟を退院した患者の(FIM得点[運動項目]の退棟時と入棟時の差)を在棟日数で割った値の総和

単位：点／人

★2020年より開始



2021年  
中央値  
0.51

2020年  
中央値  
0.45

2019年  
中央値  
なし

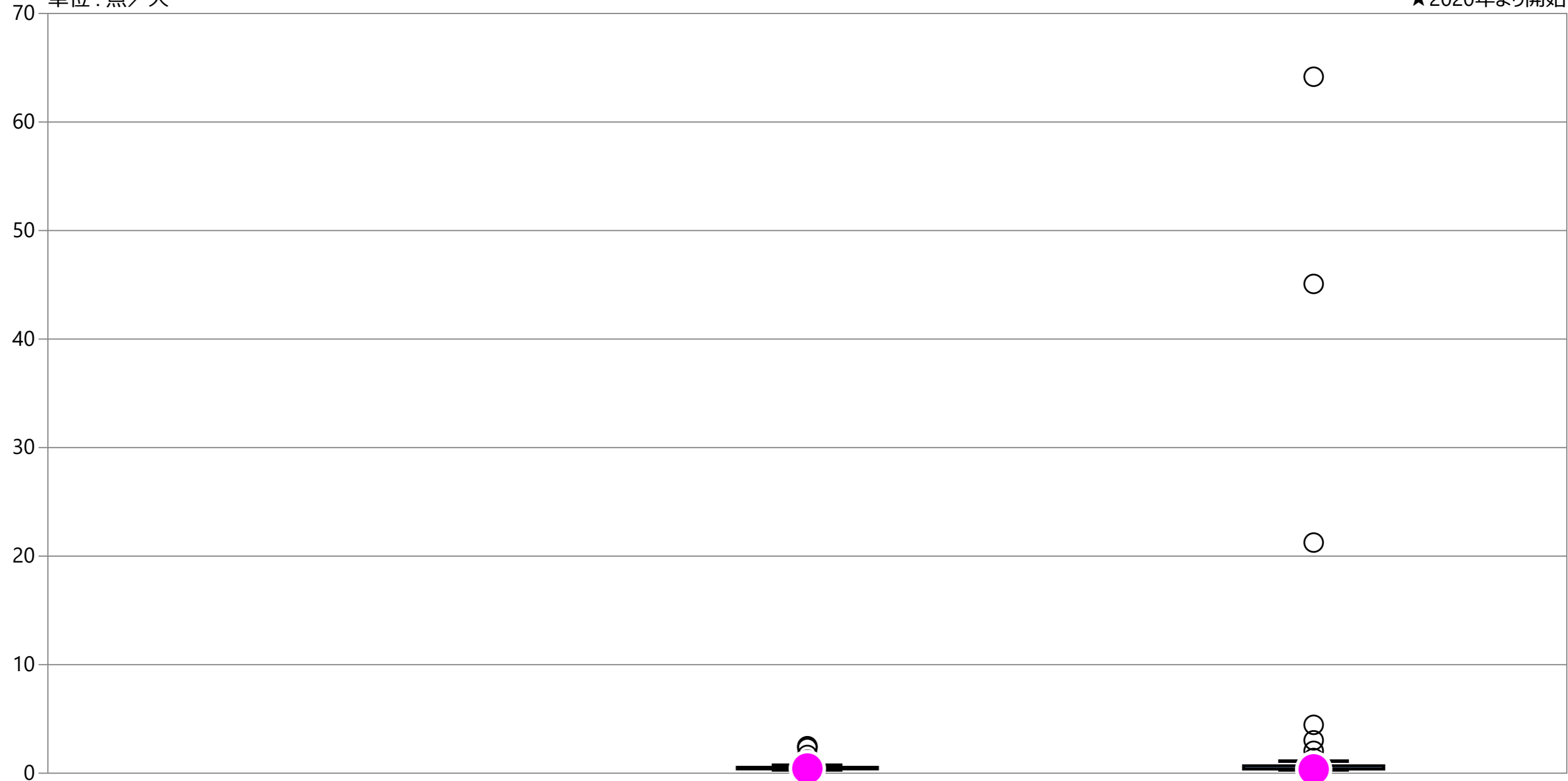
# 指標18D：回復期リハビリ病棟を退院した患者の(FIM得点[運動項目]の退棟時と入棟時の差)を在棟日数で割った値の総和／回復期リハ病棟を当月退院した患者数

指標18D分母：回復期リハ病棟を当月退院した患者数

指標18D分子：回復期リハビリ病棟を退院した患者の(FIM得点[運動項目]の退棟時と入棟時の差)を在棟日数で割った値の総和

単位：点／人

★2020年より開始



\* 外れ値を除く

	2019年 年間 通算	2020年 年間 通算	2021年 年間 通算
最大値*	データなし	0.72	1.11
75%値	データなし	0.55	0.68
中央値	データなし	0.45	0.51
25%値	データなし	0.39	0.38
最小値*	データなし	0.31	0.28
自病院	データなし	0.43	0.36