

21A：薬剤管理指導実施率

指標21A(厚)分母：入院患者数

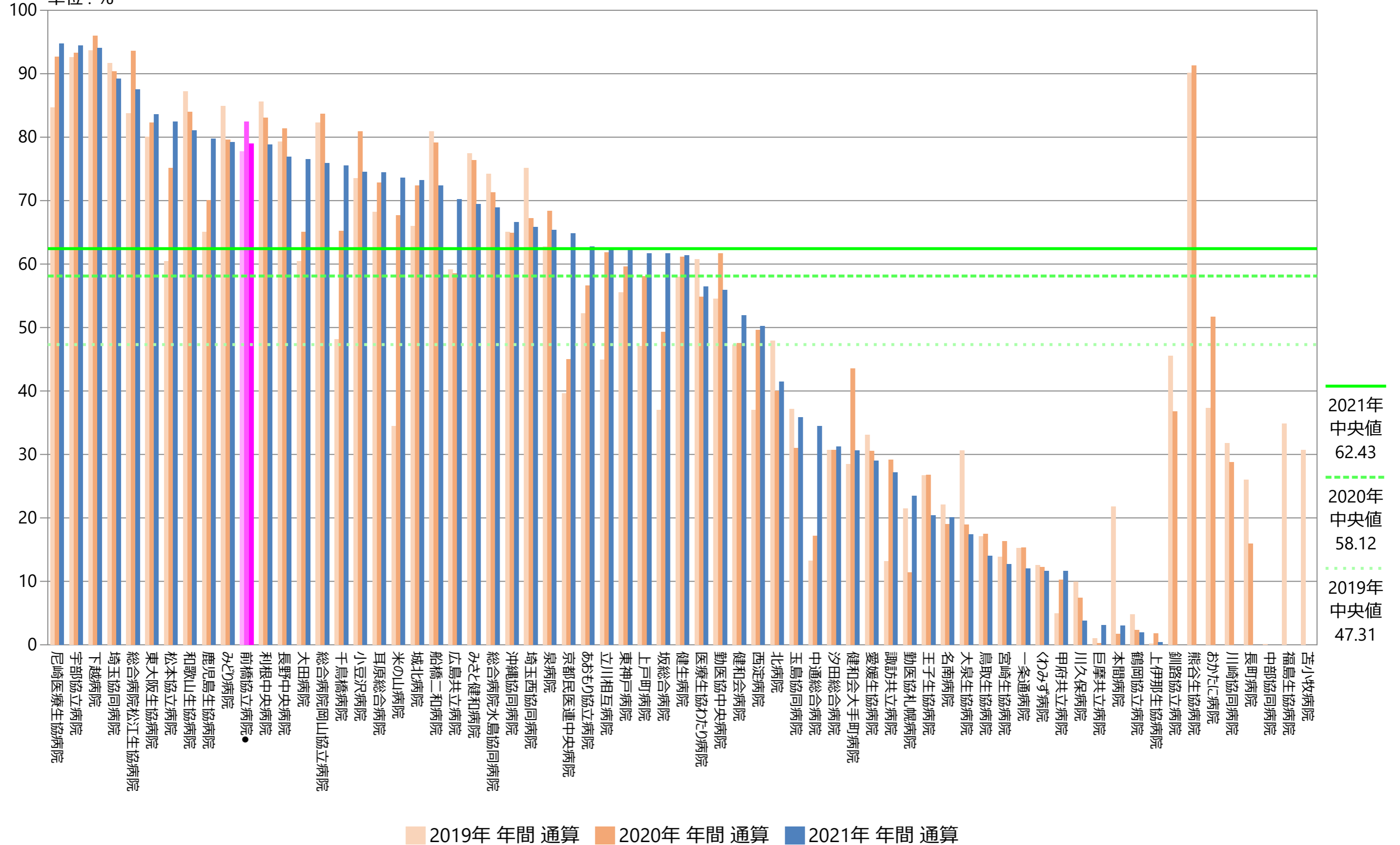
指標21A(厚)分子：分母のうち薬剤管理指導を受けた患者数

指標21A(厚)：薬剤管理指導実施率

	指標21A(厚)分母			指標21A(厚)分子			指標21A(厚)		
	人			人			%		
	2019年 年間 合計値	2020年 年間 合計値	2021年 年間 合計値	2019年 年間 合計値	2020年 年間 合計値	2021年 年間 合計値	2019年 年間 通算	2020年 年間 通算	2021年 年間 通算
勤医協中央病院	10791	8826	9481	5889	5444	5301	54.57	61.68	55.91
勤医協札幌病院	1304	1191	1180	280	136	277	21.47	11.42	23.47
苫小牧病院	192	—	—	59	—	—	30.73	—	—
一条通病院	804	735	725	123	113	87	15.30	15.37	12.00
函館稜北病院	—	—	—	—	—	—	—	—	—
釧路協立病院	869	603	107	396	222	0	45.57	36.82	0.00
健生病院	5628	5469	5097	3263	3344	3131	57.98	61.14	61.43
あおもり協立病院	2471	2335	2326	1291	1323	1461	52.25	56.66	62.81
川久保病院	1018	994	526	101	74	20	9.92	7.44	3.80
坂総合病院	8003	7342	6564	2962	3622	4049	37.01	49.33	61.68
長町病院	718	489	—	187	78	—	26.04	15.95	—
泉病院	621	646	705	390	442	461	62.80	68.42	65.39
中通総合病院	7723	6683	6929	1024	1147	2391	13.26	17.16	34.51
本間病院	987	990	954	215	17	29	21.78	1.72	3.04
鶴岡協立病院	1514	1239	1116	73	29	22	4.82	2.34	1.97
鶴岡協立リハビリテーション病院	—	—	—	—	—	—	—	—	—
至誠堂総合病院	NA	NA	NA	NA	NA	NA	NA	NA	NA
医療生協わたり病院	2200	1876	1605	1337	1029	907	60.77	54.85	56.51
前橋協立病院	1654	1287	1424	1286	1061	1125	77.75	82.44	79.00
利根中央病院	5366	5253	5466	4593	4365	4312	85.59	83.10	78.89
北毛病院	NA	NA	NA	NA	NA	NA	NA	NA	NA
埼玉協同病院	7890	7416	7048	7235	6702	6289	91.70	90.37	89.23
埼玉西協同病院	818	935	884	615	629	582	75.18	67.27	65.84
熊谷生協病院	234	46	—	211	42	—	90.17	91.30	—
秩父生協病院	NA	NA	NA	NA	NA	NA	NA	NA	NA
千葉健生病院	NA	NA	NA	NA	NA	NA	NA	NA	NA
船橋二和病院	3983	3199	3212	3222	2532	2326	80.89	79.15	72.42
柳原病院	—	—	—	—	—	—	—	—	—
みさと健和病院	4733	4085	3981	3666	3122	2767	77.46	76.43	69.51
小豆沢病院	1054	950	869	775	769	648	73.53	80.95	74.57
大泉生協病院	1015	996	1034	311	189	180	30.64	18.98	17.41
大田病院	2727	2517	585	1649	1638	448	60.47	65.08	76.58
中野共立病院	NA	NA	NA	NA	NA	NA	NA	NA	NA
立川相互病院	7572	6418	5949	3403	3970	3718	44.94	61.86	62.50
王子生協病院	922	862	846	246	231	173	26.68	26.80	20.45
川崎協同病院	1965	994	—	625	286	—	31.81	28.77	—
汐田総合病院	2418	2387	2333	743	733	729	30.73	30.71	31.25
下越病院	4149	4116	4196	3888	3952	3948	93.71	96.02	94.09
富山協立病院	NA	NA	NA	NA	NA	NA	NA	NA	NA
城北病院	2684	2301	2421	1772	1666	1774	66.02	72.40	73.28
甲府共立病院	4367	4176	4420	215	430	515	4.92	10.30	11.65
巨摩共立病院	861	752	576	9	2	18	1.05	0.27	3.13
石和共立病院	NA	NA	NA	NA	NA	NA	NA	NA	NA
長野中央病院	6427	5650	5600	5099	4599	4309	79.34	81.40	76.95
健和会病院	1767	1732	1170	836	824	608	47.31	47.58	51.97
諏訪共立病院	833	733	769	110	214	209	13.21	29.20	27.18
松本協立病院	4050	3776	3635	2448	2839	2998	60.44	75.19	82.48
塩尻協立病院	NA	NA	NA	NA	NA	NA	NA	NA	NA
上伊那生協病院	475	499	482	1	9	2	0.21	1.80	0.41
みどり病院	822	756	689	698	602	546	84.91	79.63	79.25
三島共立病院	NA	NA	NA	NA	NA	NA	NA	NA	NA
協立総合病院	—	—	—	—	—	—	—	—	—
北病院	265	165	277	127	66	115	47.92	40.00	41.52
名南病院	1805	1612	1514	399	307	305	22.11	19.04	20.15
名南ふれあい病院	—	—	—	—	—	—	—	—	—
津生協病院	NA	NA	NA	NA	NA	NA	NA	NA	NA
京都市民医連あすかい病院	NA	NA	NA	NA	NA	NA	NA	NA	NA
京都市民医連中央病院	6883	7186	7028	2726	3234	4557	39.60	45.00	64.84
東大阪生協病院	1051	933	902	842	768	754	80.11	82.32	83.59
西淀病院	2909	2947	2126	1076	1462	1069	36.99	49.61	50.28
耳原総合病院	9959	9444	8955	6793	6881	6672	68.21	72.86	74.51
コープおおさか病院	NA	NA	NA	NA	NA	NA	NA	NA	NA
東神戸病院	938	844	574	521	503	358	55.54	59.60	62.37
尼崎医療生協病院	2386	1933	1078	2021	1791	1022	84.70	92.65	94.81
おかたに病院	849	478	—	317	247	—	37.34	51.67	—
土庫病院	NA	NA	NA	NA	NA	NA	NA	NA	NA
和歌山生協病院	1687	1474	1438	1472	1238	1166	87.26	83.99	81.08
鳥取生協病院	2347	2365	1959	401	414	275	17.09	17.51	14.04
総合病院松江生協病院	3271	3140	3440	2741	2940	3012	83.80	93.63	87.56
出雲市民病院	NA	NA	NA	NA	NA	NA	NA	NA	NA
総合病院水島協同病院	3495	3312	3172	2595	2363	2186	74.25	71.35	68.92
玉島協同病院	705	687	597	262	213	214	37.16	31.00	35.85
総合病院岡山協立病院	3348	3122	3123	2755	2613	2372	82.29	83.70	75.95
福島生協病院	1597	—	—	557	—	—	34.88	—	—
広島共立病院	3384	3279	2927	2002	1920	2055	59.16	58.55	70.21
宇部協立病院	1280	1179	1098	1185	1100	1037	92.58	93.30	94.44
徳島健生病院	—	—	—	—	—	—	—	—	—
高松平和病院	NA	NA	NA	NA	NA	NA	NA	NA	NA
愛媛生協病院	1301	1242	1169	431	380	339	33.13	30.60	29.00
高知生協病院	NA	NA	NA	NA	NA	NA	NA	NA	NA
健和会大手町病院	7223	7136	7076	2058	3109	2169	28.49	43.57	30.65
千鳥橋病院	5393	4972	4533	2596	3243	3425	48.14	65.23	75.56
米の山病院	2553	2480	2588	881	1679	1906	34.51	67.70	73.65
みさき病院	—	—	—	—	—	—	—	—	—
上戸町病院	994	936	890	468	544	549	47.08	58.12	61.69
くわみず病院	1426	1335	1124	179	164	131	12.55	12.28	11.65
大分健生病院	NA	NA	NA	NA	NA	NA	NA	NA	NA
宮崎生協病院	1984	1987	2077	276	324	265	13.91	16.31	12.76
鹿児島生協病院	5156	4514	4284	3355	3162	3419	65.07	70.05	79.81
国分生協病院	—	—	—	—	—	—	—	—	—
沖縄協同病院	7562	6358	6820	4920	4126	4544	65.06	64.89	66.63
中部協同病院	751	176	—	1	0	—	0.13	0.00	—
とよみ生協病院	NA	NA	NA	NA	NA	NA	NA	NA	NA
最大値(外れ値を除く)	8003.00	7416.00	8955.00	5889.00	6702.00	6289.00	93.71	96.02	94.81
75%値	4099.50	4085.00	4218.00	2595.50	2839.00	2824.75	73.89	75.19	75.66
中央値	1965.00	1876.00	1782.00	836.00	824.00	964.50	47.31	58.12	62.43
25%値	962.50	935.00	888.50	278.00	231.00	276.50	27.59	26.80	26.25
最小値(外れ値を除く)	192.00	46.00	107.00	1.00	0.00	0.00	0.13	0.00	0.00

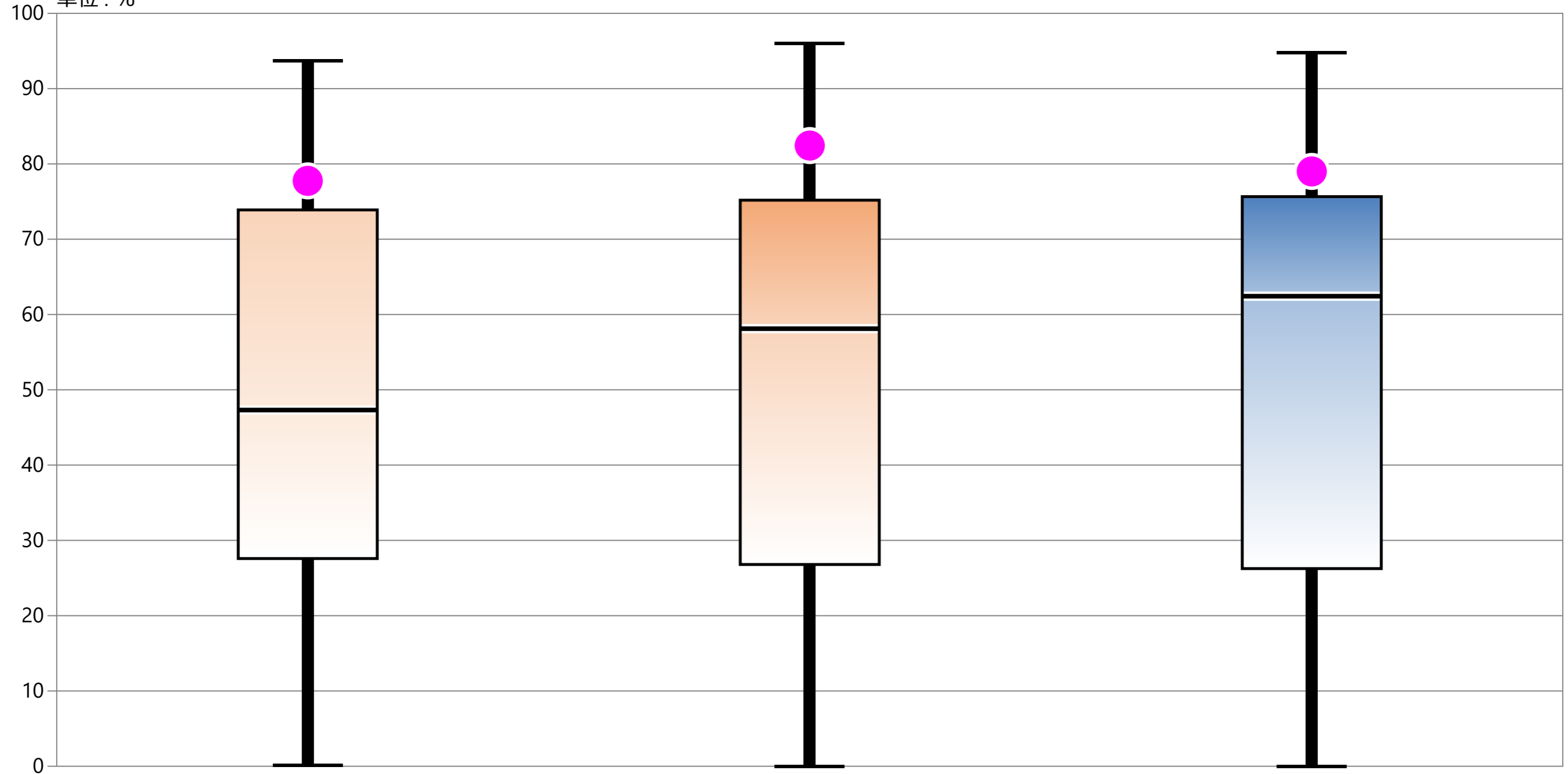
指標21A(厚)：薬剤管理指導実施率

指標21A(厚)分母：入院患者数
 指標21A(厚)分子：分母のうち薬剤管理指導を受けた患者数
 単位：%



指標21A(厚)：薬剤管理指導実施率

指標21A(厚)分母：入院患者数
 指標21A(厚)分子：分母のうち薬剤管理指導を受けた患者数
 単位：%



* 外れ値を除く

	2019年 年間 通算	2020年 年間 通算	2021年 年間 通算
最大値*	93.71	96.02	94.81
75%値	73.89	75.19	75.66
中央値	47.31	58.12	62.43
25%値	27.59	26.80	26.25
最小値*	0.13	0.00	0.00
自病院	77.75	82.44	79.00

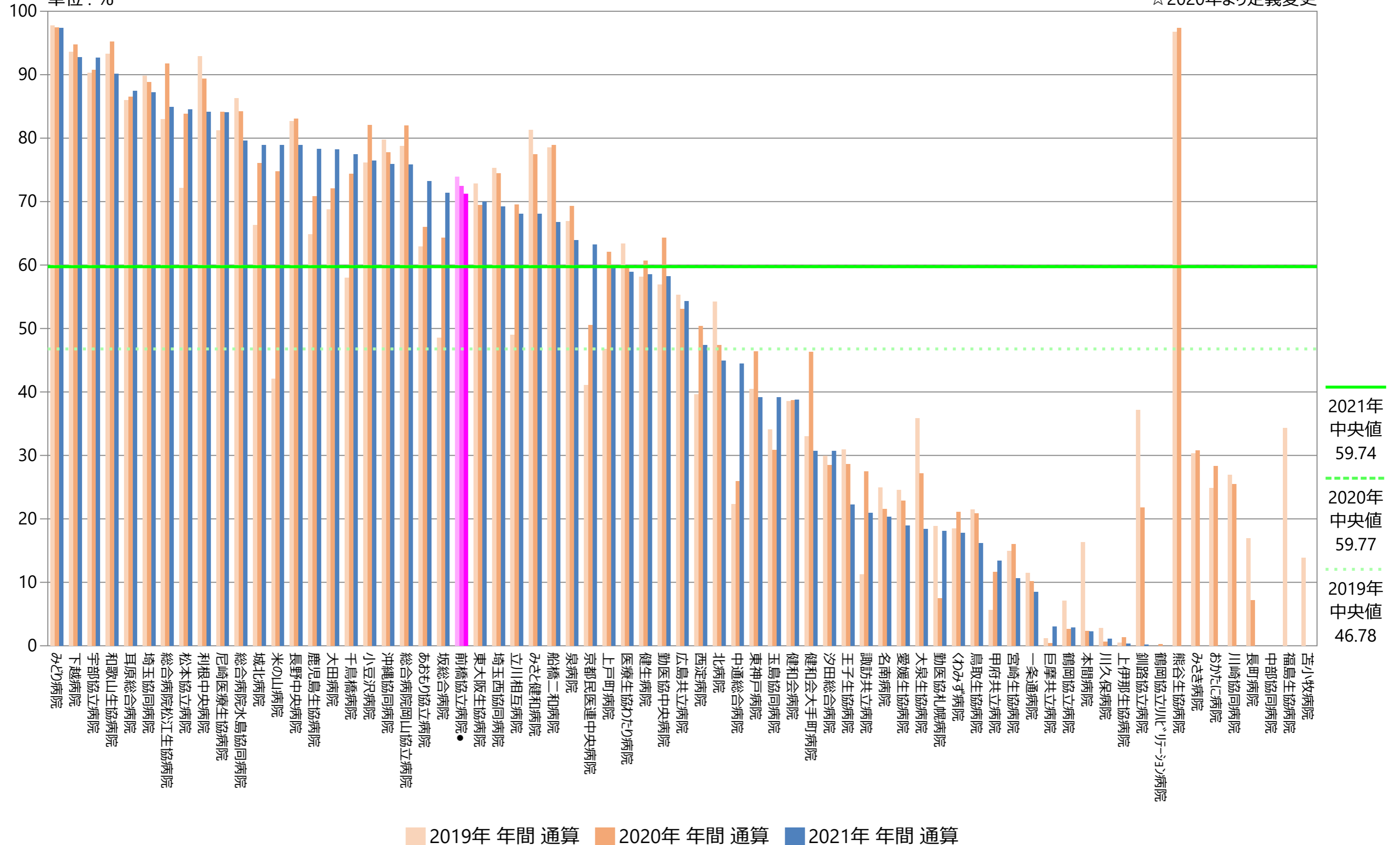
指標21B(厚)：安全管理が必要な医薬品に対する服薬指導実施率

指標21B(厚)分母：特に安全管理が必要な医薬品として、別表に定める医薬品のいずれかが投薬又は注射されている患者数

指標21B(厚)分子：分母のうち薬剤管理指導を受けた患者数

単位：%

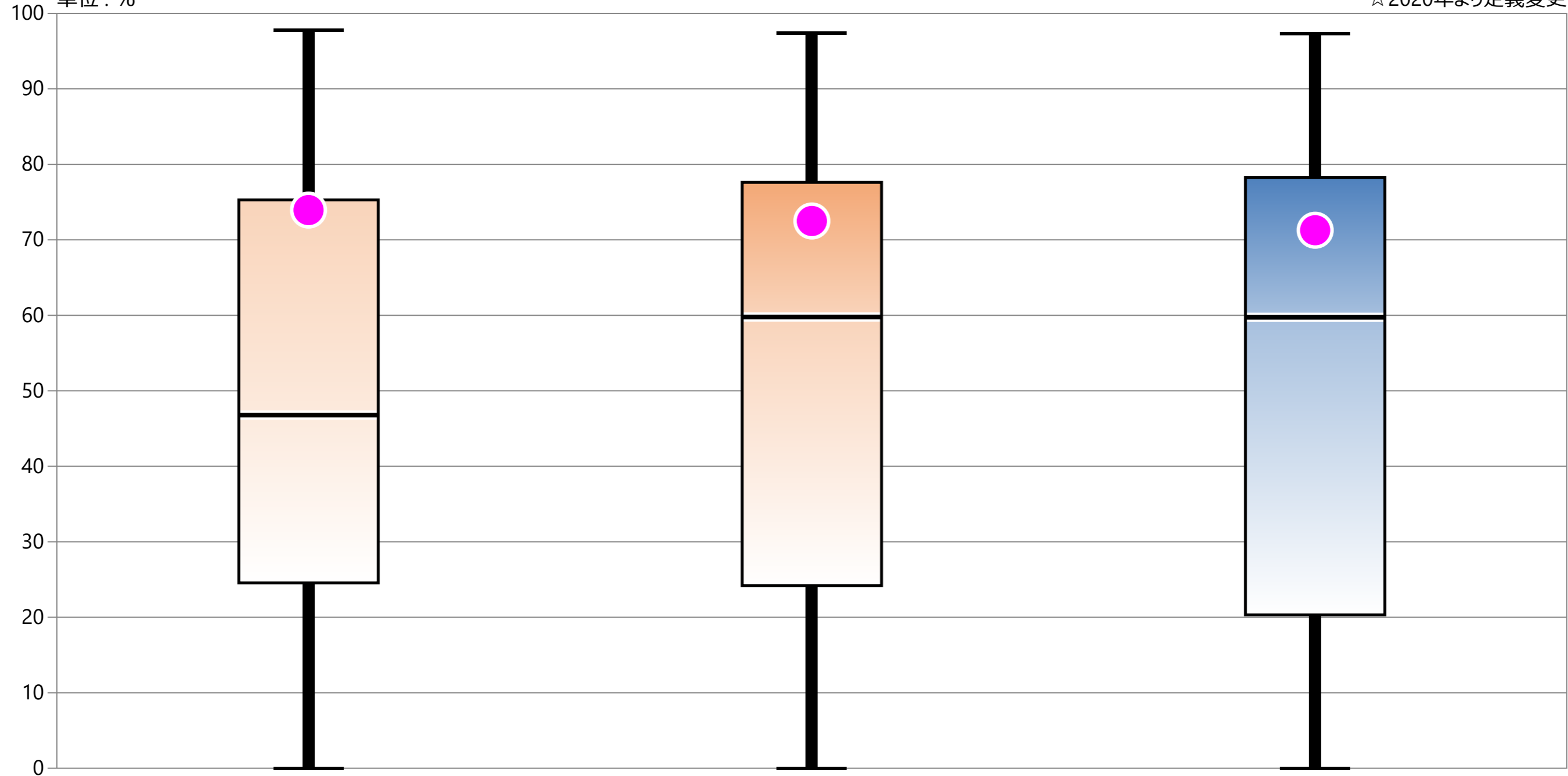
☆2020年より定義変更



指標21B(厚)：安全管理が必要な医薬品に対する服薬指導実施率

指標21B(厚)分母：特に安全管理が必要な医薬品として、別表に定める医薬品のいずれかが投薬又は注射されている患者数
 指標21B(厚)分子：分母のうち薬剤管理指導を受けた患者数
 単位：%

☆2020年より定義変更



	2019年 年間 通算	2020年 年間 通算	2021年 年間 通算
* 外れ値を除く			
最大値*	97.74	97.43	97.35
75%値	75.29	77.62	78.27
中央値	46.78	59.77	59.74
25%値	24.56	24.20	20.31
最小値*	0.00	0.00	0.00
自病院	73.94	72.50	71.27